



FreeStyle

Libre 2



Cómo aplicar el sensor
FreeStyle Libre 2 Plus.



Escanea para agendar tu educación
gratuita o escríbenos a:

educacion.freestylelibre@abbott.com

www.FreeStyleLibre.cl



Abbott

Cómo aplicar el sensor

Paso a paso



1

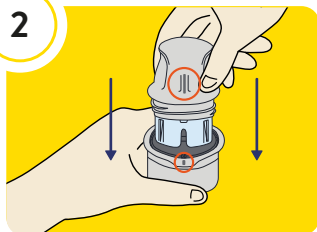


Lava, limpia y seca.

Encuentra un área en la parte posterior del brazo. Evita las áreas con cicatrices, lunares, estrías o bultos. Lava con jabón común (no humectante y sin fragancia) y seca.

Deja que tu piel se seque por completo antes de aplicar el sensor.

2



Abre el aplicador y el envase donde se encuentra el sensor.

Abre el paquete del sensor y desenrosca el aplicador. Alinea las marcas oscuras ubicadas en el del aplicador del sensor y en el paquete del sensor. **Sobre una superficie dura**, presione firmemente hacia abajo en el aplicador del sensor hasta que se detenga.

3



Aplica.

Empuja hacia tu brazo firmemente para aplicar el sensor. Retira suavemente el aplicador del sensor realizando un leve giro.



Recuerda

Puedes afeitar el área donde aplicarás el sensor. La aplicación adecuada asegurará que la glucosa sea leída correctamente.

Nota: La aplicación del sensor puede causar hematomas o sangrado. Si se presenta un sangrado que no se detiene, retire el sensor y aplíquese uno nuevo en un sitio diferente¹.



Debes escanear el sensor por primera vez y deberás esperar 60 minutos para comenzar a ver tus mediciones.

¹Manual del usuario de FreeStyle Libre 2
Lo expresado se hace con fines informativos y no reemplaza bajo ningún concepto ni el criterio ni el tratamiento recomendado por el médico. Imágenes con fines ilustrativos, no pertenecen a pacientes reales. El sistema FreeStyle Libre 2 está indicado para su uso en personas con o sin diabetes d e 2 años en adelante. Consulte el Manual del usuario de FreeStyle Libre 2 para obtener más información. La cubierta del sensor, FreeStyle, Libre y las marcas relacionadas son marcas de Abbott. Abbott Laboratories Chile, Ltda. ©2025 Abbott ADC-110499 v2.0