

كيفية تحميل تطبيق فري ستايل ليبري
لينك من متجر تطبيقات Google play



يمكنك
الفحص

باستخدام هاتفك!

فري ستايل
ليبري لينك
نظام فلاش لمراقبة الجلوكوز

life. to the fullest.[®]
Abbott



رمز الإستجابة السريع لتطبيق
فري ستايل ليبري لينك!



لمزيد من المعلومات:
اتصل على:

920003788

www.FreeStyleDiabetesME.com

فري ستايل
ليبري لينك
نظام فلاش لمراقبة الجلوكوز

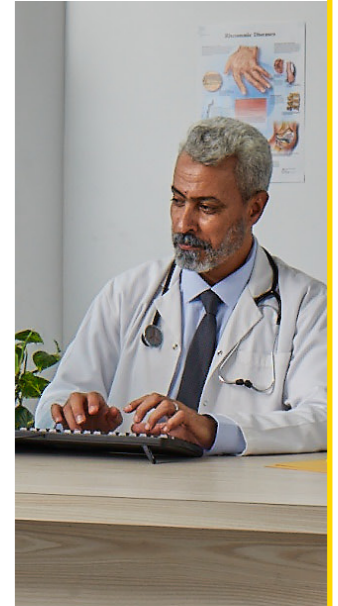
life. to the fullest.[®]
Abbott

1- تطبيق فري ستايل ليبري لينك يتوافق مع أجهزة هواتف وأنظمة تشغيل معينة. الرجاء زيارة الموقع لمعرفة معلومات إضافية حول الأجهزة المتوافقة قبل الشروع بالاستخدام. يتطلب استخدام فري ستايل ليبري لينك التسجيل في ليبري فيو. التحميل التلقائي يتطلب اتصال إنترنت لاسلكي أو اتصال بيانات محمول. 2- إن موقع ليبري فيو يتوافق مع أنظمة تشغيل ومصفحات إنترنت معينة فقط. لأي معلومات إضافية، الرجاء زيارة الموقع: www.LibreView.com
3- تطبيق ليبري لينك أب متوافق فقط مع بعض الأجهزة المحمولة وأنظمة التشغيل. يرجى مراجعة www.LibreLinkUp.com لمزيد من المعلومات حول توافق الجهاز قبل استخدام التطبيق. يتطلب استخدام فري ستايل ليبري لينك وليبري لينك أب التسجيل في ليبري فيو. لا يُقصد بتطبيق ليبري لينك أب المحمول أن يكون جهاز مراقبة الجلوكوز الأساسي. يجب على المستخدمين المنزليين استشارة أجهزتهم الأساسية واستشارة أخصائي الرعاية الصحية قبل إجراء أي تفسير طبي وتعديلات علاجية من المعلومات التي يوفرها التطبيق.

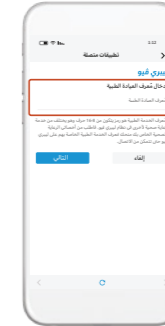
الصور للأغراض التوضيحية فقط. وليست لمرضى أو أخصائيي رعاية صحية حقيقيين. إن البيانات الواردة بيانات صورية للأغراض التوضيحية فقط. ولا تمثل مريضاً حقيقياً أو بيانات حقيقية. بالنسبة للأطفال الذين تتراوح أعمارهم بين 4 و 13 عامًا، يكون مقدم الرعاية الذي لا يقل عمره عن 18 عامًا مسؤولاً عن الإشراف عليهم وإدارتهم ومساعدتهم في استخدام نظام فري ستايل ليبري و تفسير قراءاته.
© 2022 Abbott فري ستايل و ليبري و العلامات التجارية ذات الصلة هي علامات لشركة Abbott
Abbott Diabetes Care Ltd., Range Road, Witney, Oxon, OX29 0YL United Kingdom.
ADC-50305 v1.0
MDAD01220018

قم بمشاركة قراءات الجلوكوز مع طبيبك

اطلب من طبيبك إعطائك معرف العيادة
الطبية الخاص بليبري فيو، وهو كود
خاص بطبيبك.
ثم ببساطة أدخل الكود في تطبيق
فري ستايل ليبري لينك!



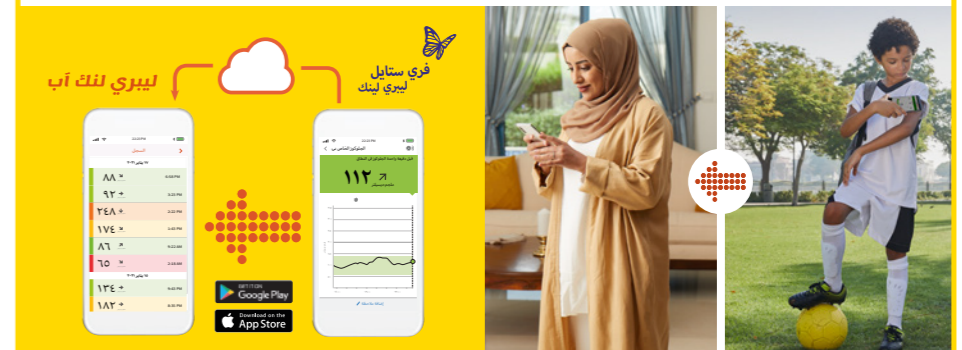
إذهب إلى:
القائمة > التطبيقات المتصلة
< ليبري فيو > الاتصال بالعيادة >
إدخال رمز معرف العيادة الطبية



اضغط "التالي" ثم "اتصال" بعد
مراجعة معلومات العيادة
الطبية الخاصة بطبيبك.

كن على تواصل مع أحبائك عبر تطبيق ليبري لنك أب³

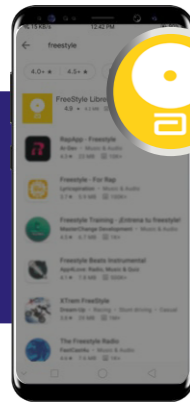
ليبري لنك أب هو تطبيق على الهاتف المحمول يتيح لأحبائك
تلقي قراءات الجلوكوز من تطبيق فري ستايل ليبري لنك في
الوقت الفعلي. يمكنك إضافة جهة تواصل ليبري لنك أب³ جديدة
من خيار "التطبيقات المتصلة" في القائمة الرئيسية لتطبيق
فري ستايل ليبري لنك!



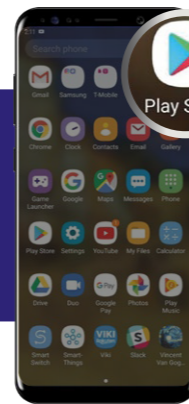
ملاحظة مهمة:
إذا كنت تنوي استخدام تطبيق فري ستايل ليبري لينك وقارئ فري ستايل ليبري ٢ مع نفس المجس، فامسح المجس بالقارئ أولاً ثم استخدم التطبيق لمسح المجس.*
*يتم استخدام كل من القارئ والهاتف لمسح نفس المجس، فإن البيانات التي يتم تخزينها بواسطة كل منهما تكون غير متزامنة بين الجهازين.

الخيار ٢: البحث عن تطبيق فري ستايل ليبري لينك في متجر تطبيقات Google Store

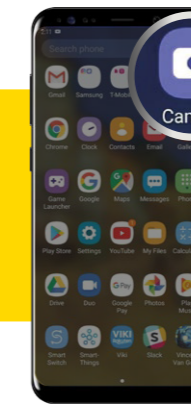
الخيار ١: مسح رمز الاستجابة السريع للتطبيق



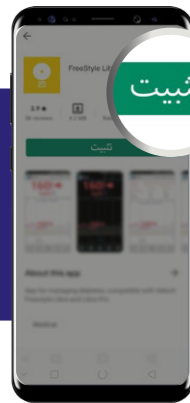
٤ انقر على أيقونة تطبيق فري ستايل ليبري لينك للتحميل مجاناً



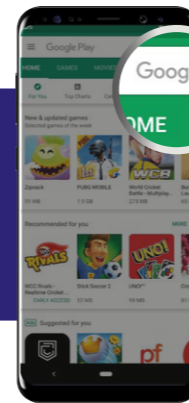
١ بدء تشغيل متجر تطبيقات Google Play



١ افتح كاميرا هاتفك



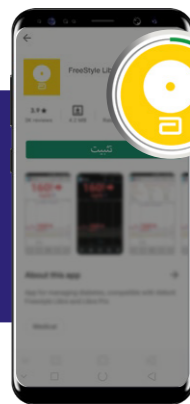
٥ انقر "تثبيت" للحصول عليه



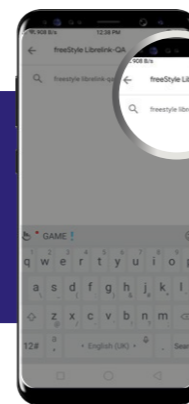
٢ انقر على مربع البحث في Google Play



٢ امسح رمز الاستجابة السريع



٦ انتظر اكتمال التطبيق ثم افتحه



٣ اكتب FreeStyle LibreLink-QA ثم انقر على زر البحث



٣ انقر للعرض في Google play