

# RILEY en het **MAGISCHE BEREIK**





# Riley en het Magische Bereik

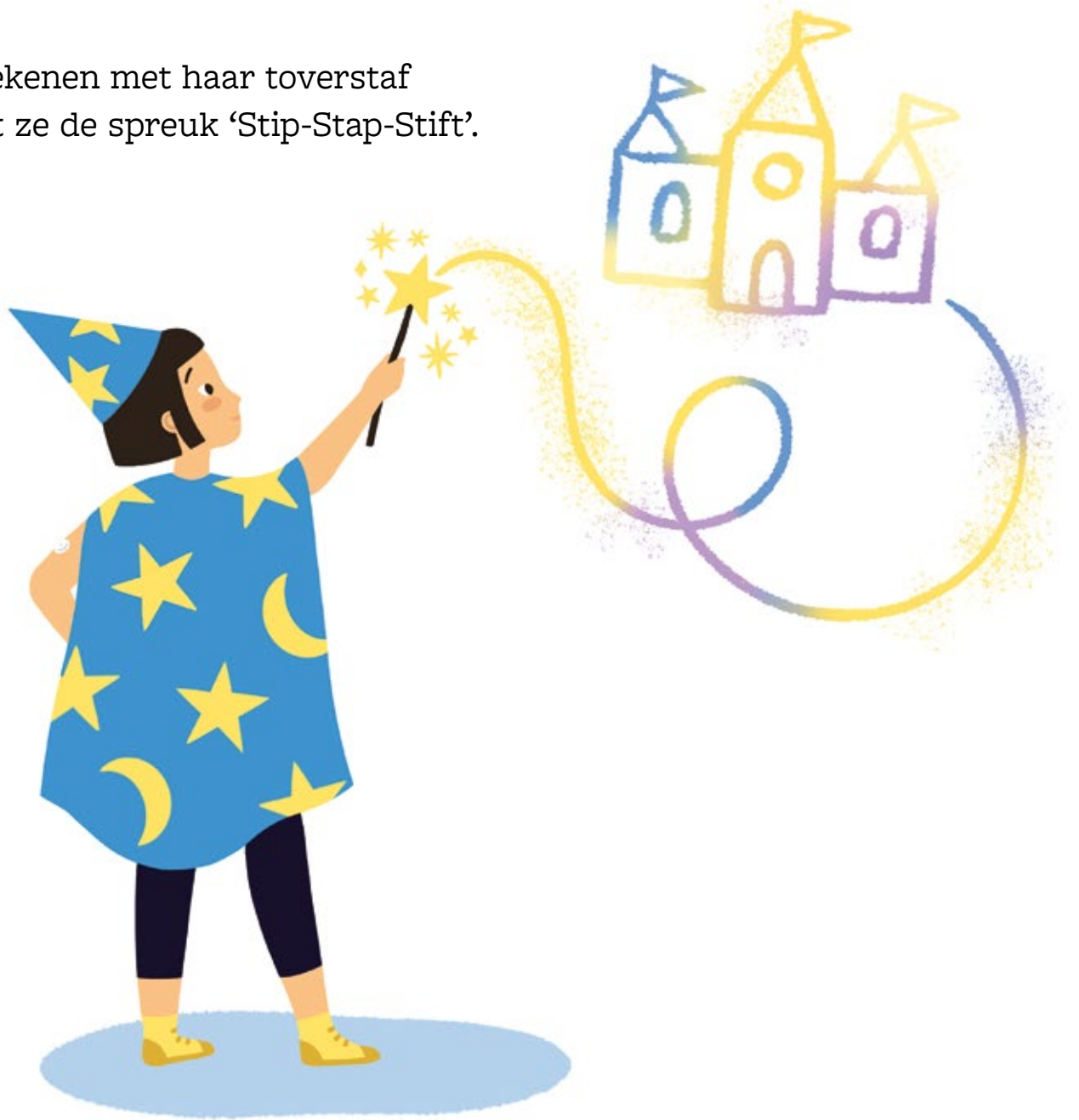
**Dit boek is voor alle kleine helden  
met diabetes.**

**Jullie zijn uniek. Jullie zijn geweldig.  
Jullie zijn ongelooflijk speciaal.**



Riley is een geweldige tovenaar.

Om te tekenen met haar toverstaf  
gebruikt ze de spreuk 'Stip-Step-Stift'.

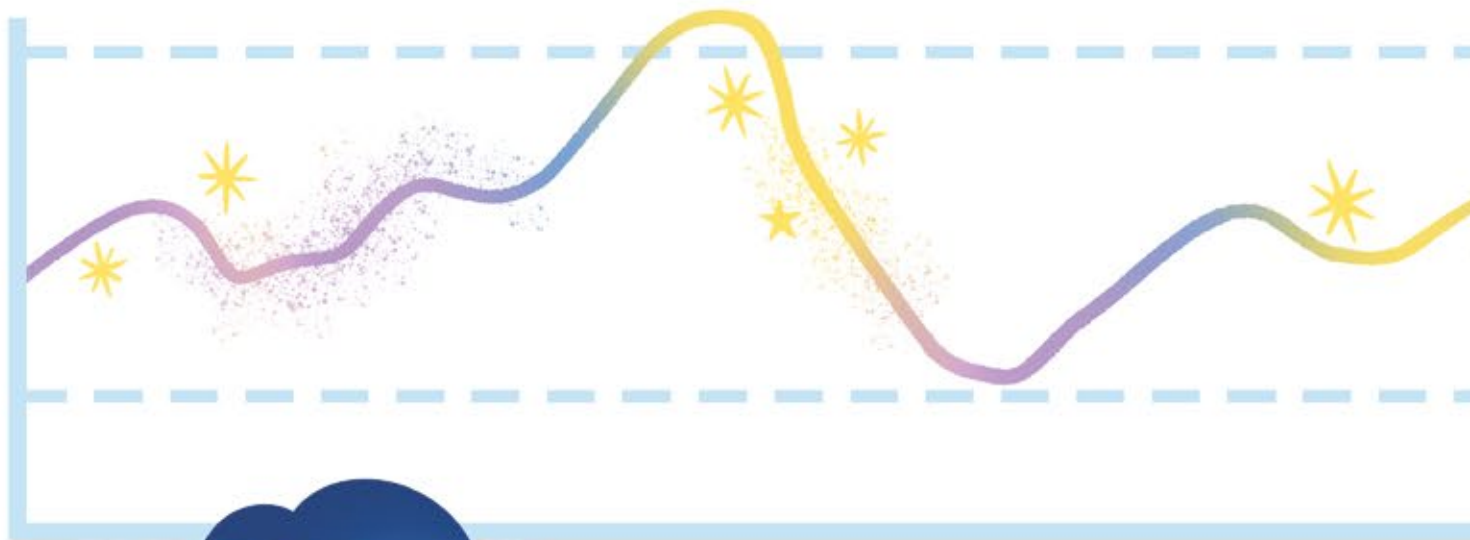




Ze kan op haar bezem  
vliegen en duikelen door de  
lucht dankzij haar spreuk  
'Dipper-Dapper-Duik.'



Riley heeft diabetes type 1. Maar zolang ze binnen het magische glucosebereik<sup>†</sup> blijft, kan ze zoveel toveren als ze wil.







Maar er is één probleem.

Als Rileys bloedsuiker te hoog of te laag wordt, buiten het magische bereik, dan heeft ze haar magie niet meer onder controle.





Op een morgen is Riley in haar magische kasteel in het bos.

Ze viert een betoverend feestje met haar beste vrienden: Suzy de Salamander, Bearald de Beer, Patrick de Pony en zelfs Winnie de Wombat!



Ze hebben het superleuk.  
Ze drinken thee, tekenen, zingen en dansen.  
Maar dan gaat het mis.







De tovergitaar  
gaat veel te hard  
en ruw spelen.



Haar gasten gooien  
kopjes kapot.



Lepels vliegen  
door de lucht!



‘Toe, magie, doe niet zo raar!’  
Maar de magie luistert niet naar Riley.



De krijtjes tekenen  
op de muur.



Suzy springt  
op tafel.



Riley krijgt een bal  
tegen haar hoofd.  
De magie loopt uit de hand!



Dan realiseert Riley zich dat ze waarschijnlijk buiten haar magische bereik<sup>†</sup> is!



‘O nee, wat nu?!’ huilt Riley.  
‘Misschien is mijn bloedsuiker te laag?  
Ik ben vast buiten mijn magische bereik!

Mijn magie loopt uit de hand!’

Plotseling komt Riley's moeder haar magische kasteel binnen. Ze heeft gelukkig een melding gekregen<sup>‡</sup> zoals altijd als Riley's glucose te hoog of te laag is.



Ze weet al dat er iets mis is.



Voor de zekerheid bekijkt ze de metingen van de magische, ronde sensor op Riley's arm om haar suikerspiegel te controleren.

Hij is inderdaad te laag.

Daarom zegt ze: 'Eet dit maar, dan voel je je snel weer beter.'

Riley neemt een hap appel.  
De krijtjes gaan steeds netter kleuren  
en gaan dan rustig op tafel liggen.



De gitaar speelt een mooi liedje  
en wordt weer stil.





Suzy komt van de tafel af. De andere feestvierders houden op met kopjes stukgooien en gaan weer zitten.

De lepels vallen rinkelend op de vloer.



De rest van de dag maakt Riley tekeningen met haar toverstaf met 'Stip-Step-Stift'.



Ze doet trucjes in de lucht op haar bezem met 'Dipper-Dapper-Duik.'



En ze viert nog een betoverend feestje met 'Slik-Slok-Snack.'



Ze heeft haar magie weer goed onder controle... althans, voor die dag.





EINDE

- † Het standaardbereik is 3,9-10 mmol/L. Overleg met een uw behandelaar over het individuele glucosedoelbereik.
- ‡ Meldingen worden alleen ontvangen als de alarmen zijn ingeschakeld en de sensor zich binnen een straal van 10 meter van de smartphone bevindt. U moet de juiste instellingen op uw smartphone inschakelen om alarmen en waarschuwingen te ontvangen, zie de FreeStyle Libre 3 gebruikershandleiding voor meer informatie.

De FreeStyle Libre 3 app is alleen geschikt met bepaalde mobiele apparaten en besturingssystemen. Raadpleeg de compatibiliteitsgids voor meer informatie over de compatibiliteit voordat u de app gebruikt. Voor het gebruik van FreeStyle Libre 3-app is registratie bij LibreView vereist.

Vergoeding:

Freestyle Libre 3 wordt vergoed vanuit de basiszorg voor:

- Kinderen < 18 jaar met diabetes type 1.
- Volwassenen met slecht ingestelde diabetes type 1 (ondanks standaard controle blijvend hoog HbA1c (> 8% of > 64 mmol/mol))<sup>a</sup>.
- Zwangere vrouwen met bestaande diabetes (type 1 en 2).
- Vrouwen met een zwangerschapswens bij een preconceptionele diabetes (type 1 en 2).
- Patiënten met diabetes type 1, die kampen met ernstige hypoglykemieën en/of ongevoelig zijn om hypoglykemieën waar te nemen (hypo-unawareness)<sup>b</sup>.

a Definitie opgenomen in het consensusdocument: "Onder blijvend hoog wordt verstaan 4 achtereenvolgende kwartalen >8% of >64mmol/mol."

b Ref ZN: [https://www.zn.nl/app/uploads/2023/02/Aanvraagformulier\\_FGM\\_en\\_CGM\\_3\\_nov\\_2020.pdf](https://www.zn.nl/app/uploads/2023/02/Aanvraagformulier_FGM_en_CGM_3_nov_2020.pdf)

- Negeer geen klachten die het gevolg kunnen zijn van een lage of hoge bloedglucosewaarde. Als u klachten hebt die niet passen bij de glucosemeting door de sensor of als u vermoedt dat een meting onjuist is, controleer de meting dan door een vingerpriktest met een bloedglucosemeter uit te voeren. Als u klachten hebt die niet passen bij uw glucosemetingen, raadpleeg dan uw behandelaar.
- Het FreeStyle Libre 3 Continue Glucose Monitoring Systeem (het systeem) bevat kleine onderdelen die gevaarlijk kunnen zijn als ze worden ingeslikt.

Het FreeStyle Libre 3-systeem is geïndiceerd voor het meten van de glucosewaarden in interstitieel weefselvocht bij personen van 4 jaar en ouder met diabetes mellitus, waaronder zwangere vrouwen.

Voor kinderen van 4-12 jaar is een verzorger van ten minste 18 jaar oud verantwoordelijk voor toezicht, beheer en hulp bij het gebruik van het FreeStyle Libre-systeem en het interpreteren van de metingen.

De sensorbehuizing, FreeStyle, Libre, en gerelateerde merkaanduidingen zijn eigendom van Abbott.

Andere handelsmerken zijn eigendom van de betreffende eigenaren.

FreeStyle Libre 3 heeft CE markering (2797).



