



DU KANNST DAS OHNE LANZETTEN¹

FreeStyle Libre System –
Tipps zum Anbringen des Sensors

FreeStyle
Libre




life. to the fullest.
Abbott

Nützliche Tipps zum Tragen des FreeStyle Libre Sensors



Der FreeStyle Libre Sensor haftet besser, wenn Sie vor dem Applizieren die Haut waschen, reinigen und trocknen.

1. WASCHEN

Nur **nicht-feuchtigkeitsspendende, parfümfreie Seife** verwenden, um die Stelle zu waschen, auf die Sie den Sensor applizieren wollen.

2. REINIGEN

Verwenden Sie ein Alkoholtuch, um jegliche **ölige Rückstände zu entfernen**.

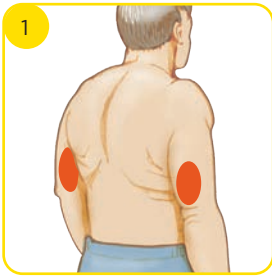
3. TROCKNEN

Warten Sie, bis Ihre Haut vollständig trocken ist, bevor Sie den Sensor applizieren; dies ist besonders wichtig, wenn Sie den Sensor nach dem Duschen oder Schwimmen applizieren wollen.

Bevor Sie den Sensor applizieren:

- Wählen Sie eine zulässige Anwendungsstelle: auf der Rückseite Ihres Oberarms
- Cremem Sie die Hautstelle nicht ein, an der Sie den Sensor applizieren wollen, da die Bodylotion oder Creme ölige Rückstände auf der Haut hinterlassen kann
- Rasieren Sie jegliche Armhaare, die zwischen Sensor-Haftfläche und Haut geraten können

FreeStyle Libre Messsysteme - Anbringung des Sensors



Auswahl eines Hautbereichs

Wählen Sie einen Hautbereich an der Rückseite Ihres Oberarms, der bei normalen Alltagstätigkeiten in der Regel flach bleibt (kein Beugen oder Anwinkeln). Wählen Sie eine Stelle, die mindestens 2,5 cm von einer Insulininjektionsstelle entfernt ist. Um Beschwerden oder Hautreizung zu vermeiden, sollten Sie eine andere als die zuletzt verwendete Stelle auswählen.



Vorbereitung der Haut

Waschen Sie die Anwendungsstelle mit einer einfachen Seife, trocknen Sie die Stelle und reinigen Sie sie anschließend mit einem Alkoholtuch. Damit werden ölhaltige Rückstände entfernt, durch die der Sensor ansonsten nicht korrekt haften könnte. Bevor Sie fortfahren, lassen Sie die Stelle an der Luft trocknen. **Hinweis:** Das Hautareal MUSS sauber und trocken sein; andernfalls haftet der Sensor nicht an der Haut.



Öffnen der Sensorpackung

Öffnen Sie die Sensorpackung, indem Sie den Deckel vollständig abziehen.



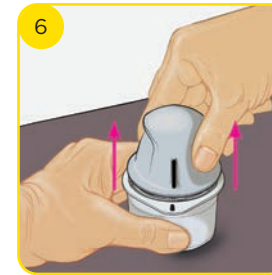
Vorbereitung des Sensorapplikators

Drehen Sie die Kappe des Sensorapplikators ab und legen Sie diese beiseite. **Vorsicht:** NICHT verwenden, wenn Sensorpackung oder Sensorapplikator anscheinend beschädigt oder bereits geöffnet sind. NICHT nach Ablauf des Verfallsdatums verwenden.



Sensor und Sensorapplikator zusammenstecken

Richten Sie die dunkle Markierung des Sensorapplikators an der dunklen Markierung auf der Sensorpackung aus. Drücken Sie den Sensorapplikator fest und bis zum Anschlag auf die Packung. Achten Sie darauf, dass die Sensorpackung beim Herunterdrücken auf einer festen, glatten Oberfläche steht, z.B. auf einem Tisch.



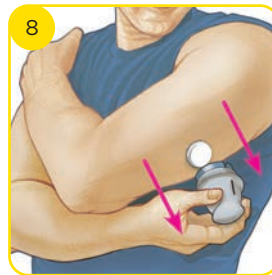
Sensor aus der Packung ziehen

Ziehen Sie den Sensorapplikator aus der Sensorpackung – der Sensor steckt jetzt sicher im Sensorapplikator.



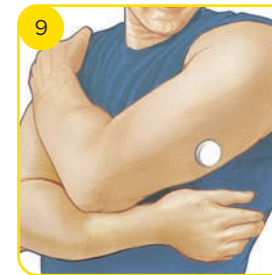
Platzieren des Sensors

Platzieren Sie den Sensorapplikator über der vorbereiteten Stelle und drücken Sie ihn fest auf Ihre Haut. Dabei wird ein kleiner, dünner, biegsamer Fühler unter Ihre Haut geschoben. Normalerweise spüren Sie davon nichts². **Vorsicht:** Drücken Sie den Sensorapplikator erst dann auf die Haut, wenn er sich über der vorbereiteten Stelle befindet, um eine versehentlich falsche Platzierung oder Verletzung zu vermeiden.



Abziehen des Applikators

Ziehen Sie den Sensorapplikator vorsichtig vom Körper weg. Der Sensor sollte nun an der Haut haften.



Entsorgung des Sensorapplikators

Achten Sie darauf, dass der Sensor fest sitzt. Setzen Sie die Kappe auf den Sensorapplikator auf, da er eine Nadel enthält. Bezüglich Entsorgung des Sensorapplikators und des Sensors informieren Sie sich bei Ihrer lokalen Entsorgungsstelle.

Weitere Tipps zur besseren Haftung auf gesunder Haut

Unterschiedliche Beschaffenheiten der Haut, ob ölig, feucht oder behaart, können die Haftung des Sensors beeinträchtigen. Folgende Tipps können zur Vorbereitung der Applikationsstelle angewendet werden.

Die genannten Informationen stellen keine Empfehlung eines bestimmten Herstellers oder einer Produktqualität dar. Abbott Diabetes Care haftet nicht für die Vollständigkeit oder Genauigkeit der Produktinformationen anderer Hersteller. Die Verfügbarkeit eines Produktes kann je nach Land und Region unterschiedlich sein. Bitte beachten Sie die Gebrauchsanweisung des Herstellers für das von Ihnen gewählte Produkt.

Beschaffenheit der Haut	Vorgehen
Ölige Haut	
Seife, Lotion, Shampoo oder Haarspülung können ölige Rückstände auf der Haut hinterlassen und somit die optimale Haftung des Sensors verhindern.	Um die Haftung zu verbessern, reinigen Sie Ihre Haut mit Seife und Wasser, trocknen und reinigen Sie sie mit einem Alkoholtuch. Lassen Sie die Haut trocknen (ohne darauf zu pusten), bevor Sie den Sensor anbringen.
Feuchte Haut	
Feuchtigkeit verhindert eine gute Haftung. Sorgen Sie vor dem Aufbringen für eine trockene Haut.	Um die Haftung zu verbessern, trocknen Sie Ihre Haut und reinigen Sie sie mit einem Alkoholtuch. Lassen Sie die Haut trocknen (ohne darauf zu pusten), bevor Sie den Sensor anbringen.
Behaarte Haut	
Haare können zwischen die Haut und das Sensor-Haftmittel gelangen.	Die gewählte Stelle auf der Rückseite des Oberarms sollte gut rasiert sein.

Produkt	Beschreibung ³	Vorbereitung der Haut	Verbesserte Haftung	Entfernung des Sensors
Einmalalkoholtupfer (z. B. Alcohol Pads)	einzel verpackte Alkoholtücher, saugfähiges fusselfreies Vlies, 2-lagig	X		
Rasierer	zur Entfernung unerwünschter Körperbehaarung	X		
Brava® Hautschutz Skin Barrier Spray	klarer Film, der eine atmungsaktive Barriere bildet	X		
3M™ Cavilon™ Reizfreier Hautschutz, SKIN-PREP Hautschutztücher	atmungsaktiver Barrierefilm, der die Haut vor Körperflüssigkeiten, Klebstoffen und Reibung schützt	X	X	
3M™ Tegaderm™ Transparentverband	Transparentverband zur verbesserten Haftung		X	
Fixierverband bzw. medizinisches Tape	zur Fixierung des Sensors ⁴		X	
S&N REMOVE Kleberentferntücher	zur sanften Entfernung von klebenden Verbänden und Kleberrückständen			X



Für alle Fragen rund um das FreeStyle Libre System besuchen Sie uns auf www.FreeStyle.Abbott

Oder wenden Sie sich direkt an unseren Kundendienst.



0800 - 93 00 93

Montag bis Freitag (werktags) kostenlos erreichbar von 08:00 bis 18:00 Uhr.



life. to the fullest.

Abbott

¹ Das Setzen des Sensors bedarf keiner Lanzetten. ² 85% der Teilnehmer einer Erstanwenderstudie stimmten der Aussage zu, dass das Setzen des Sensors schmerzfrei ist. Daten liegen Abbott Diabetes Care vor. ³ Die genannten Informationen stellen keine Empfehlung eines bestimmten Herstellers oder einer Produktqualität dar. Abbott Diabetes Care haftet nicht für die Vollständigkeit oder Genauigkeit der Produktinformationen anderer Hersteller. Die Verfügbarkeit eines Produktes kann je nach Land und Region unterschiedlich sein. Bitte beachten Sie die Gebrauchsanweisung des Herstellers für das von Ihnen gewählte Produkt. ⁴ Bringen Sie medizinische Verbände oder Tapes zum Zeitpunkt der Sensor Applikation an und berücksichtigen Sie dabei, dass das Loch in der Mitte des Sensors dabei nicht bedeckt werden darf. Nehmen Sie die zusätzliche Fixierung erst wieder ab, wenn auch der Sensor entfernt wird. Die runde Form der Sensoren, FreeStyle, Libre und damit verbundene Markennamen sind Eigentum von Abbott. Sonstige Markennamen sind Eigentum der jeweiligen Hersteller. Bei allen hier gezeigten Bildern handelt es sich um Agenturfotos. Mit Modells gestellt. © 2020 Abbott | ADC-23606 v2.0